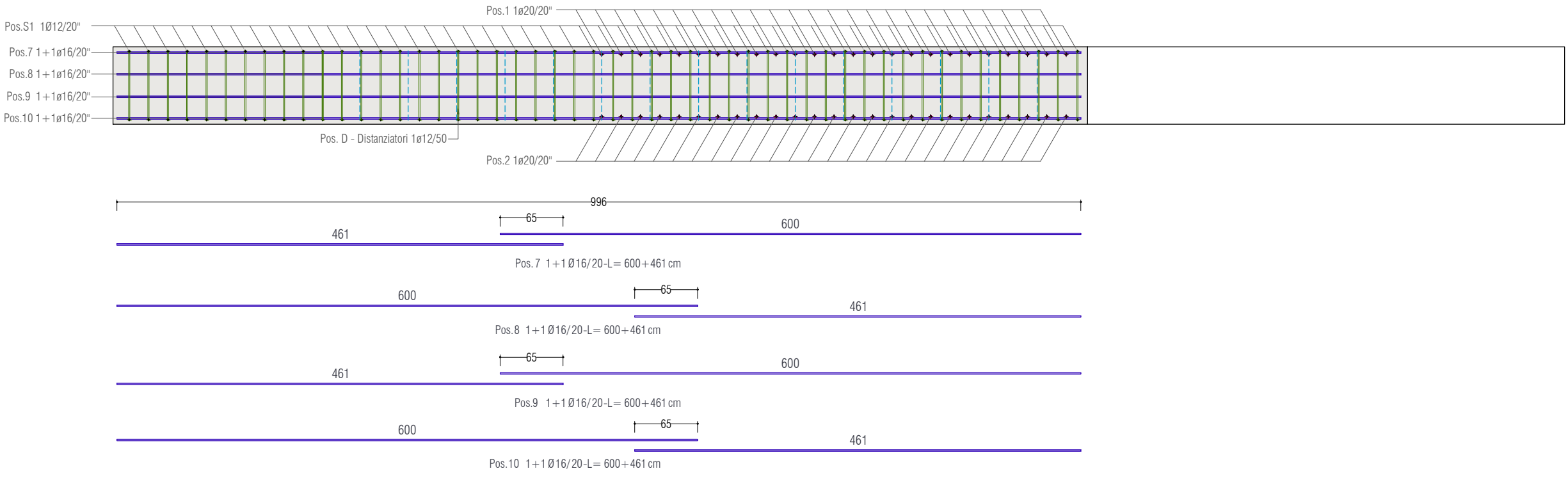
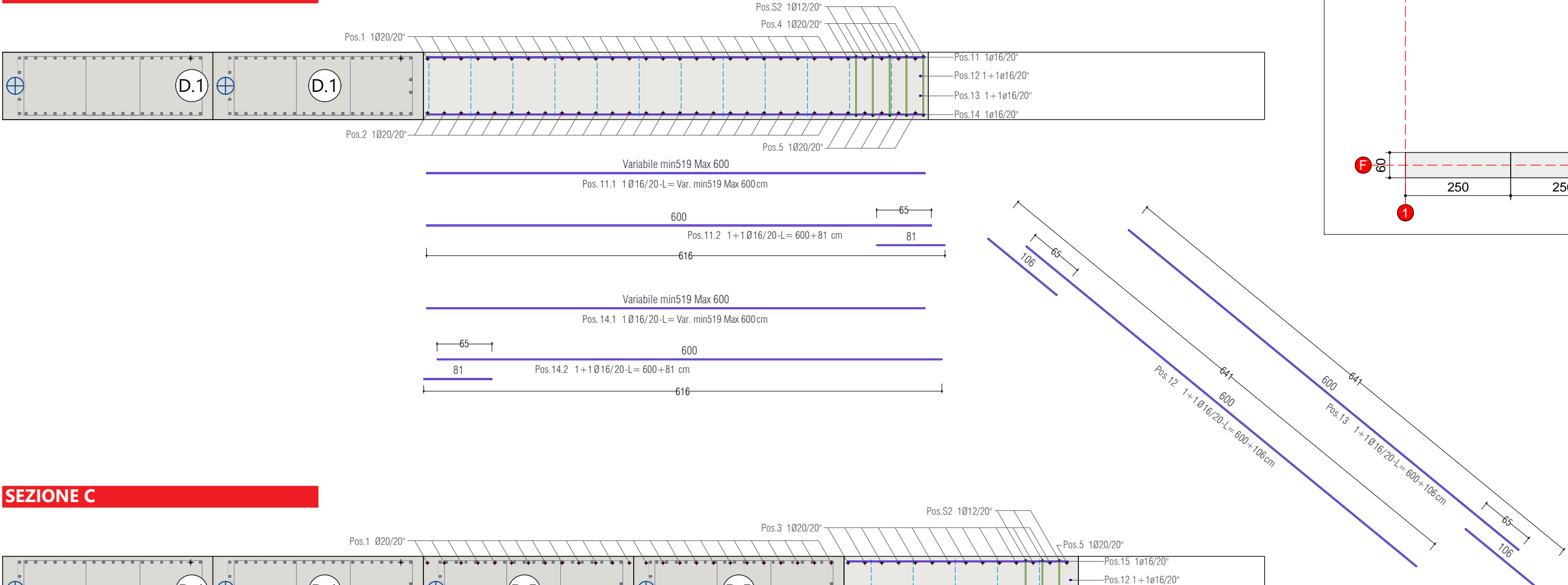


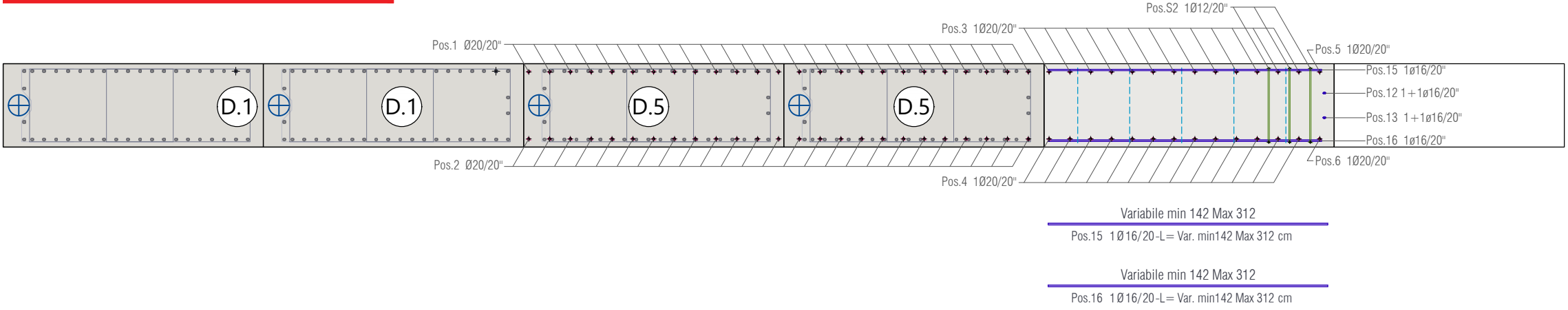
MURO D'ALA DESTRA  
SEZIONE A



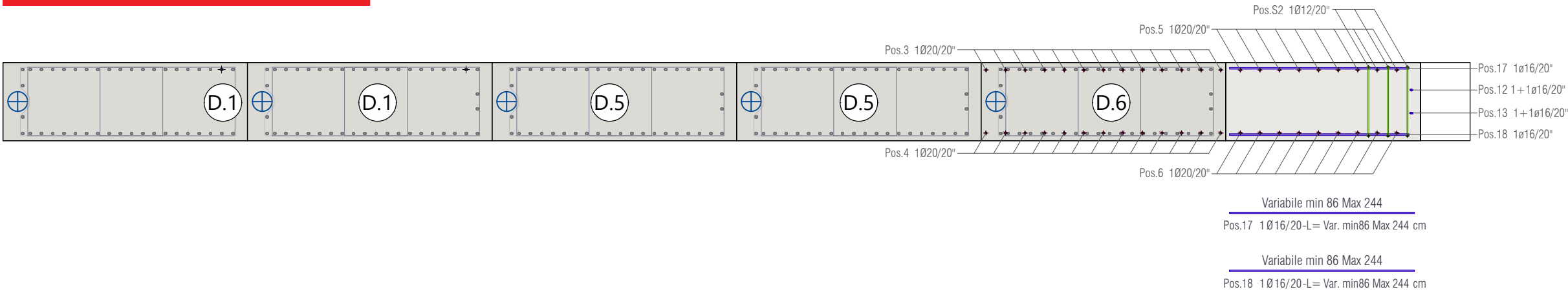
SEZIONE B



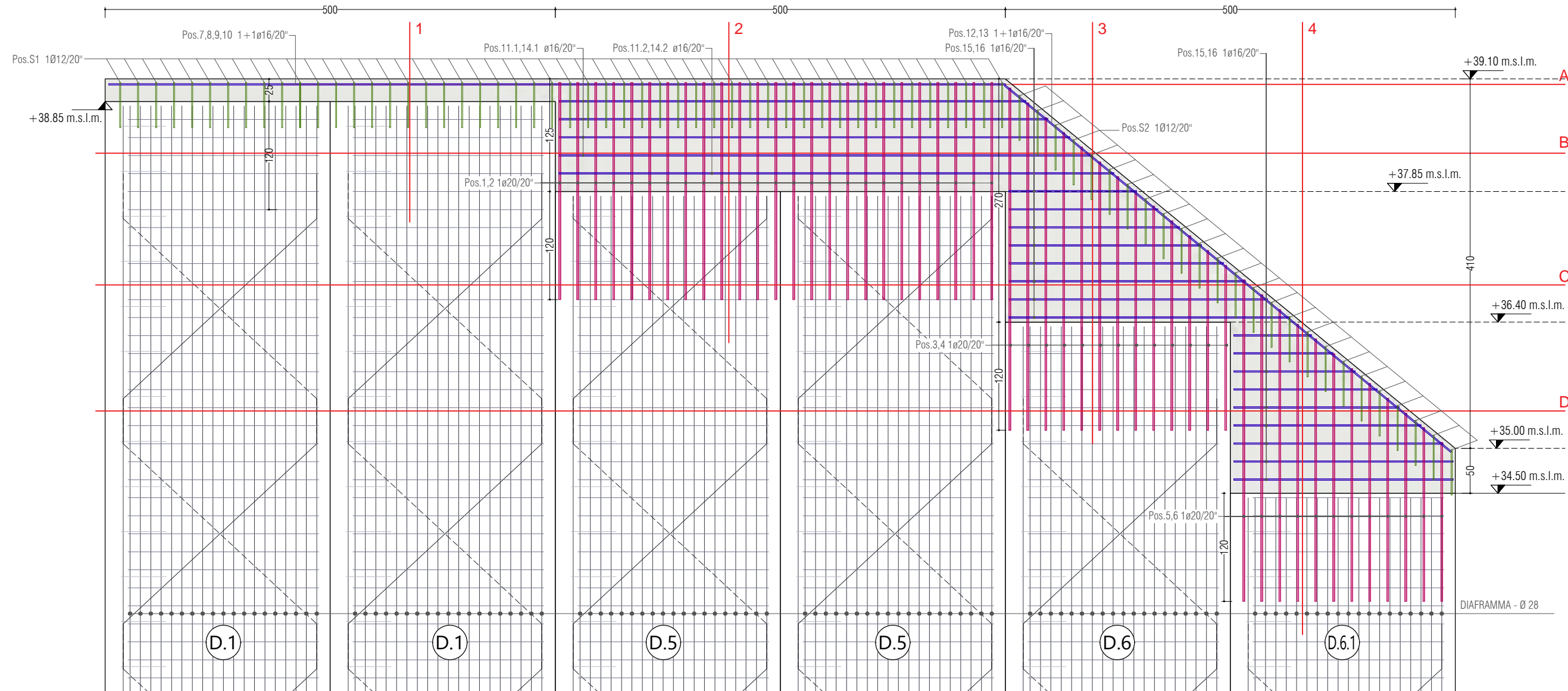
SEZIONE C



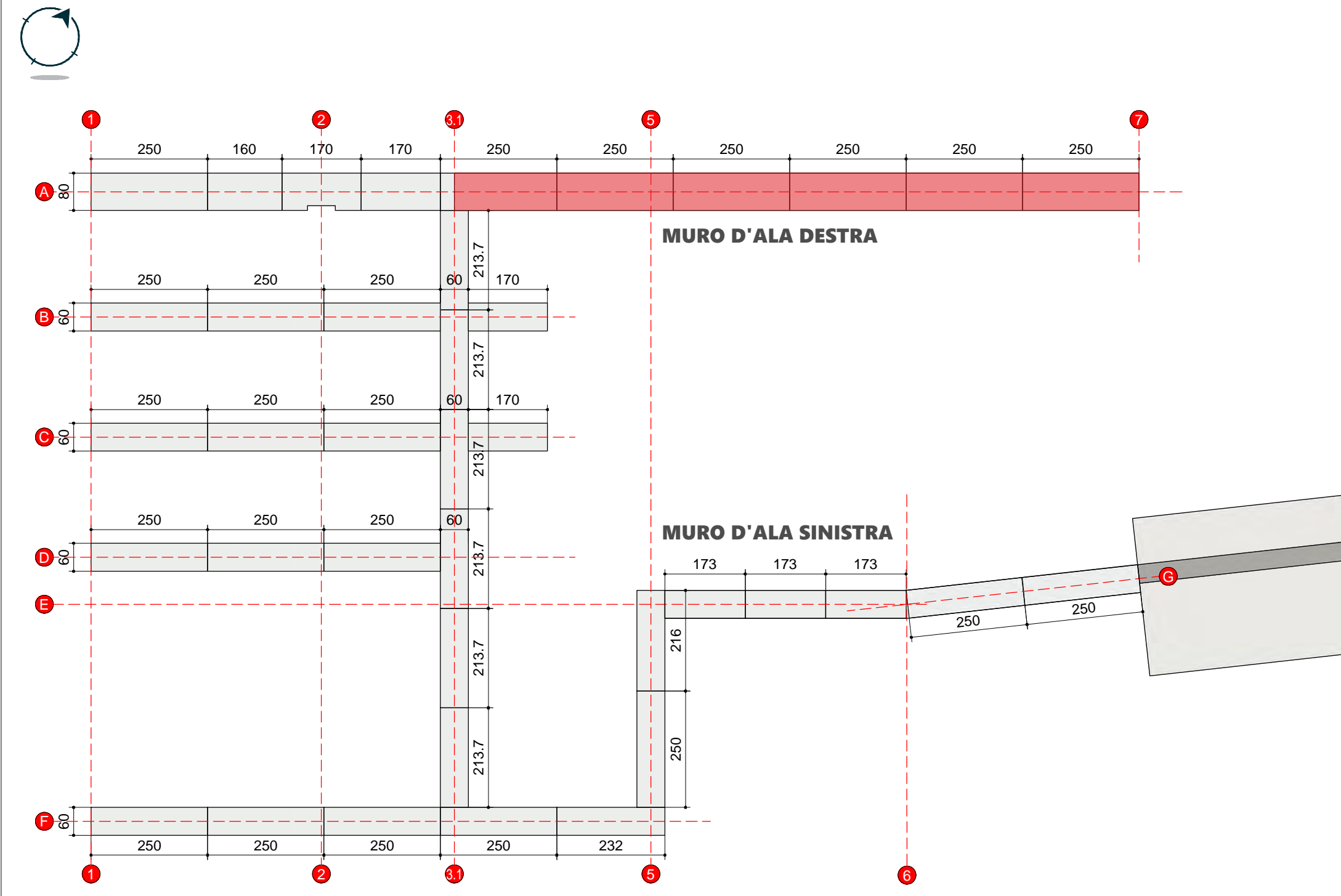
SEZIONE D



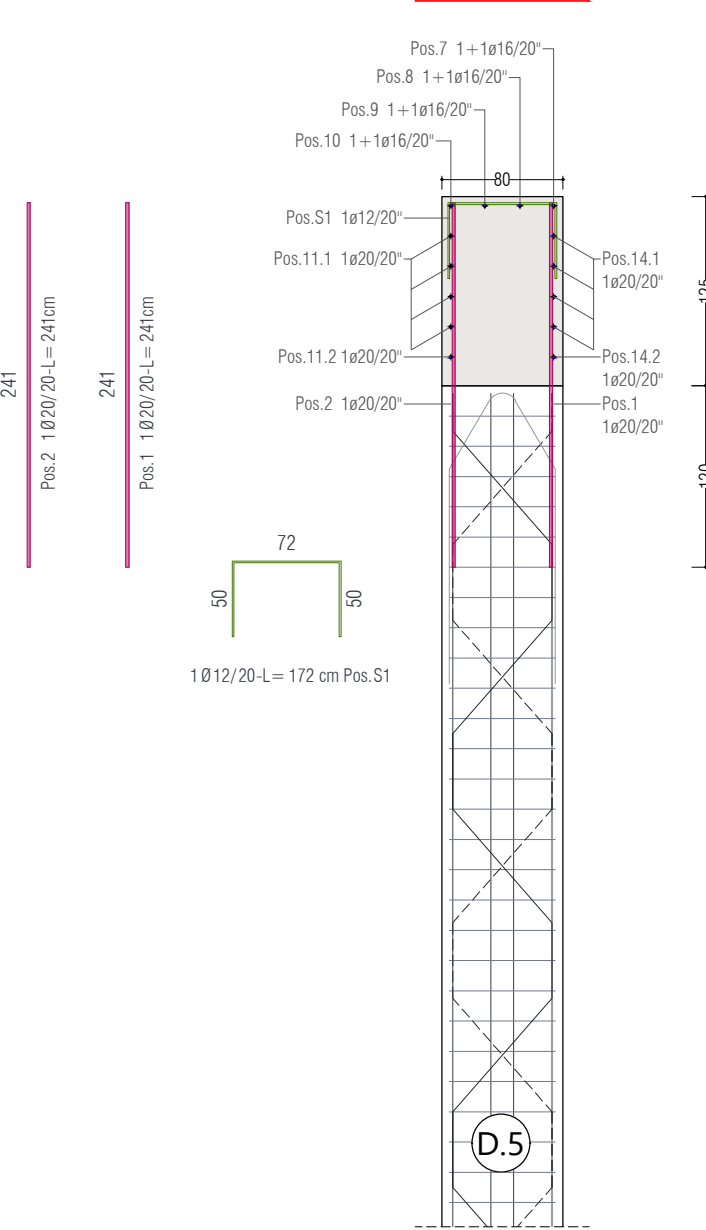
SEZIONE LONGITUDINALE



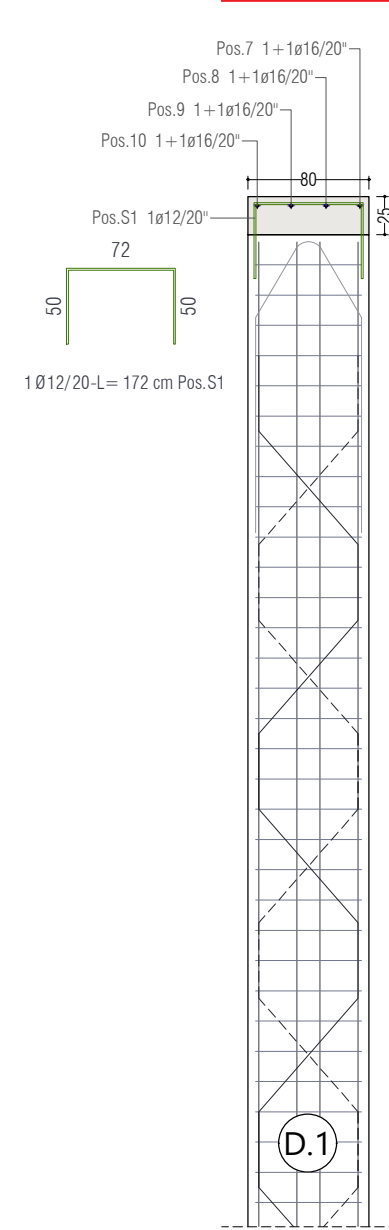
PIANIMETRIA DI RIFERIMENTO



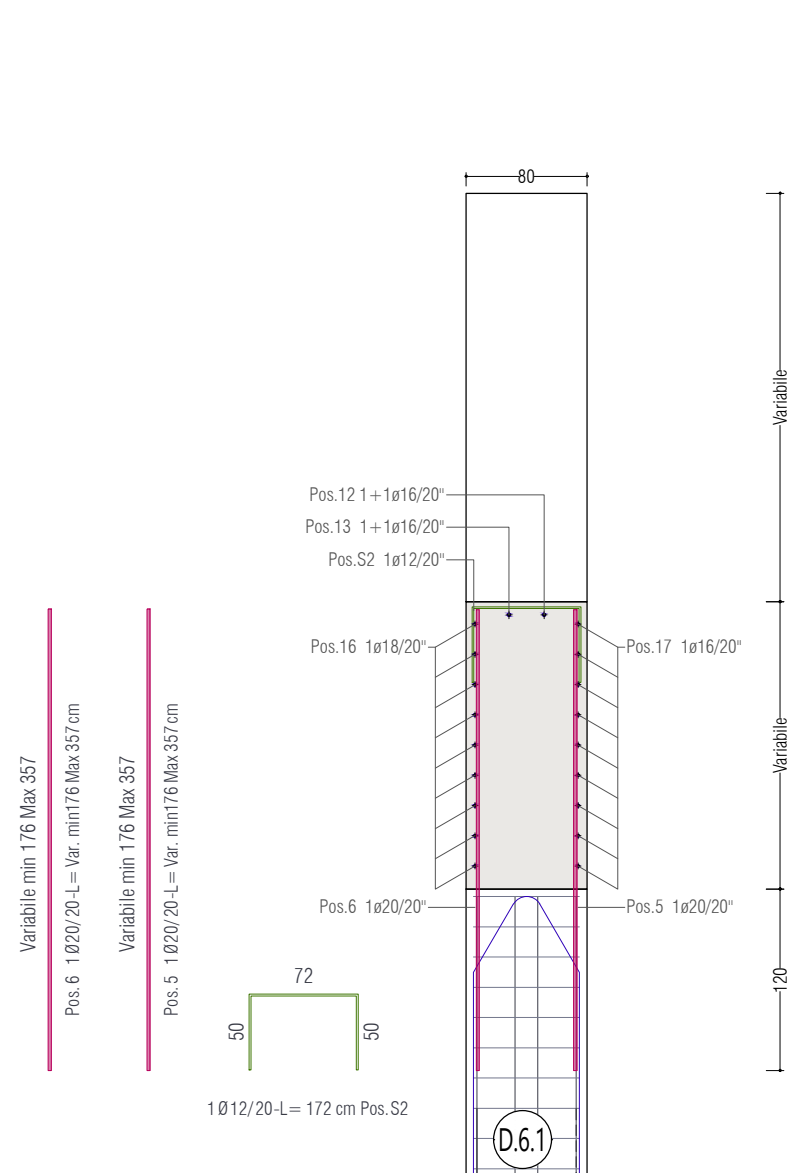
SEZIONE 2



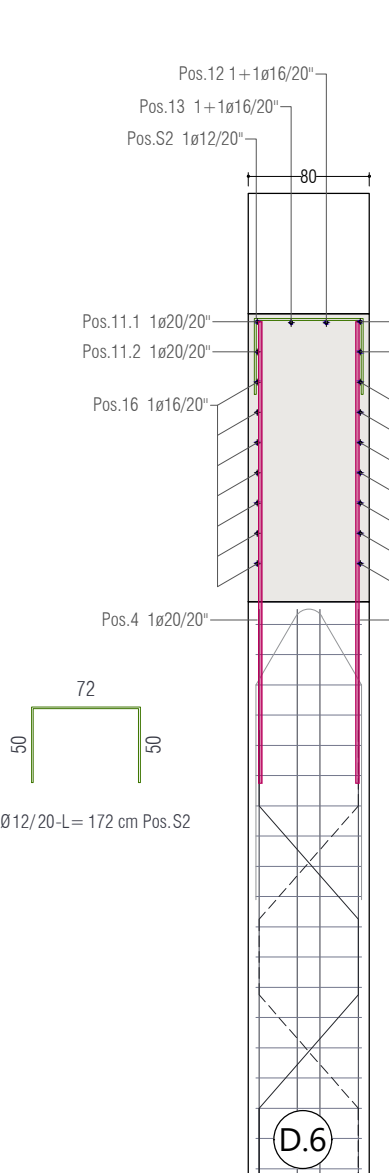
SEZIONE 1



SEZIONE 4



SEZIONE 3



CARATTERISTICHE DEI MATERIALI

**RIPRESE GETTO**

- \* lasciare scabra la superficie di ripresa;
- \* disporre armatura passante con  $A_s \geq 1.5 \cdot A_s' : \text{se } A_s' < L$
- \* prima del getto di ripresa trattare il  $A_s' < L$  con  $A_s' < L$  chimico tipo SIKADUR 32 o equivalente.

**LEGATURA STAFFA TIPICA**

**GANCIO DI LEGATURA ARMATURA PARETE**

**COPRIFERRI**

COPRIFERRO NOMINALE PLATEA:	40mm
COPRIFERRO NOM. ELEVAZIONI:	40mm
TOLLERANZA:	10mm

Per assicurare il copriferro in elevazione devono essere utilizzati distanziatori solo in cemento o fibro-cemento

**Acciaio per cemento armato: tipo B450C (Feb 44k)**

- Tensione caratteristica di snervamento  $f_{yk}$ : 450 N/mm<sup>2</sup>
- Tensione caratteristica di rottura  $f_{tk}$ : 540 N/mm<sup>2</sup>
- Rapporto  $f_{tk}/f_{yk}$ : 1,13 (ftk/ftk) 1,35
- Allungamento Agg: 7%
- SOVRAPPOSIZIONE MINIMA: 500
- sovrapposizioni delle barre di armatura alternate ove indicato.

**Eseguire il prelievo di 3 (tre) barre, di lunghezza almeno 1,20 m, per ogni gruppo di diametri e per ogni fornitura su bilico.**

Non è ammesso l'utilizzo di ferri non corredati di marcatura e certificazione.

**Acciaio per reti elettrosaldate: tipo B450A**

Diametri Ø ammessi compresi tra 5 e 12 mm.

Resistenza dei nodi in accordo alla norma UNI EN ISO 15630-2.

Eseguire il controllo di 3 (tre) spezzoni di rete utilizzata ogni carico consegnati.

Non è ammesso l'utilizzo di ferri non corredati di marcatura e certificazione.

**Calcestruzzo (N/mm<sup>2</sup>): C35/45**

- CLASSE DI CONSISTENZA SLUMP: S4-5
- DIMENSIONE AGGREGATO: 20 mm (20mm inferiori <35mm)
- RAPPORTO ACQUA/CEMENTO: 0,50
- Dosaggio cemento LH a basso sviluppo di calore: 400 kg/mc
- CLASSE DI ESPOSIZIONE (EN206-2016): XC4 - XF2
- ARIA INTRAPPOLATA: max 2,5%
- CLASSE CONTENUTO CLORURI: Cl 0,4
- VOLUME DI ACQUA DI BLEEDING (uni 7122) <0,1%
- CONTROLLO ACCETTAZIONE TIPO A

Si specifica che tutte le dimensioni e posizioni andranno accuratamente verificate in sito a cura ed onere della impresa appaltatrice.

Committente: Agenzia Interregionale per il fiume Po Strada Giuseppe Garibaldi 75 43121 Parma



Commessa:

**CR-E-815 Rifacimento chiavica del Fossadone sull'Argine Maestro sinistro del fiume Po in Comune di Stagno Lombardo (CR)** - Cod OPERA 936 - CUP B53H19000290002 - CIG 82186558A7



Livello di progettazione

PROGETTO DEFINITIVO

**MURI**

Muri di contenimento spondale a monte del manufatto di regolazione : Casseri ed armature - 1 di 2

Scala: 1:50

**2020-815-CR-IDR6.1.1**

Tav.

REVISIONE	DATA	DESCRIZIONE	REDATTO	VERIFICATO	APPROVATO
02	28.08.2020	Aut. Paesaggistica	MF	RR	FA
03	23.12.2020	Progetto Definitivo	MF	RR	FA